



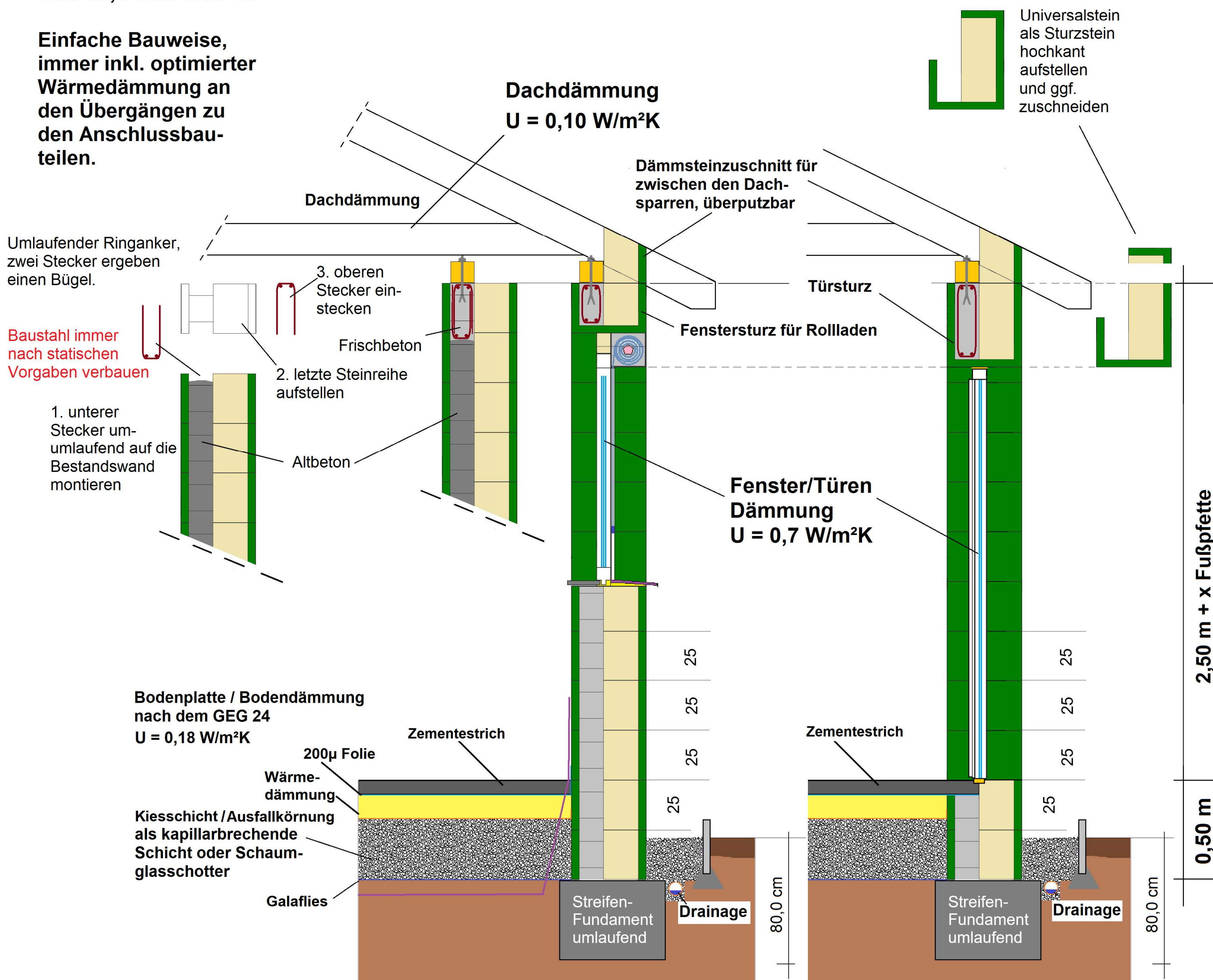
Alleinstellungsmerkmal

Bauteil Dämmstoffanforderungen nach dem GEG 2024

Hochwärmegedämmtes und
wasserdampfdiffusionsoffenes,
schimmelfreies Wandbausystem ohne kapillare Saugwirkung = eigenständige Bautechnik

Leier-Durisol
DSs 37,5 oder DSs 45

Einfache Bauweise,
immer inkl. optimierter
Wärmedämmung an
den Übergängen zu
den Anschlussbau-
teilen.



Vorteile durch den Verbau von Holzspansteinen

- dauerhaft trockene Gebäudewände da Holzbeton keine Nässe aufsaugt sondern ablässt.
- dauerhaft wasserdampfdiffusionsoffene schimmelfreie Wände.
- Holzbeton lässt Wasser schneller abfließen als es Wasser aufnehmen kann.
- anstehendes überschüssiges Wasser sickert über den Wandaufbau bis in die unterste Schicht ab.
- Die Holzspansteinbauweise erlaubt alternative Bauweisen, z.B. ohne Bodenplatte auf Streifenfundamente und optimiert somit die Wärmedämmeigenschaften des Gebäudes.
- kostengünstige Montage einer Betonkernaktivierung zur Heizungsunterstützung und Klimaoptimierung.
- Das Bausystem erfüllt auch die technischen Voraussetzungen zur Herstellung von mehrgeschossigen Mehrfamilienhäusern oder Gewerbebauten.
- Bauen nach Eurocode 6 oder bauen nach Eurocode 2 wahlweise möglich.
- vielfältige Fassadengestaltung Zementputz, Klinkerriemchen, Holzpaneele, Fliesen, Schindeln weitere.
- wandintegrierte Wärmedämmung ersetzt alle weiteren zusätzlichen Dämmmaßnahmen.
- verrottungssicherer Einbau im erdberührten Bereich, auch ohne Putz oder Isolierung.
- lässt Wasser durchlaufen, ohne Abdichtung.
- sperrt Wasser bei der Verwendung von Dickbeschichtungen.