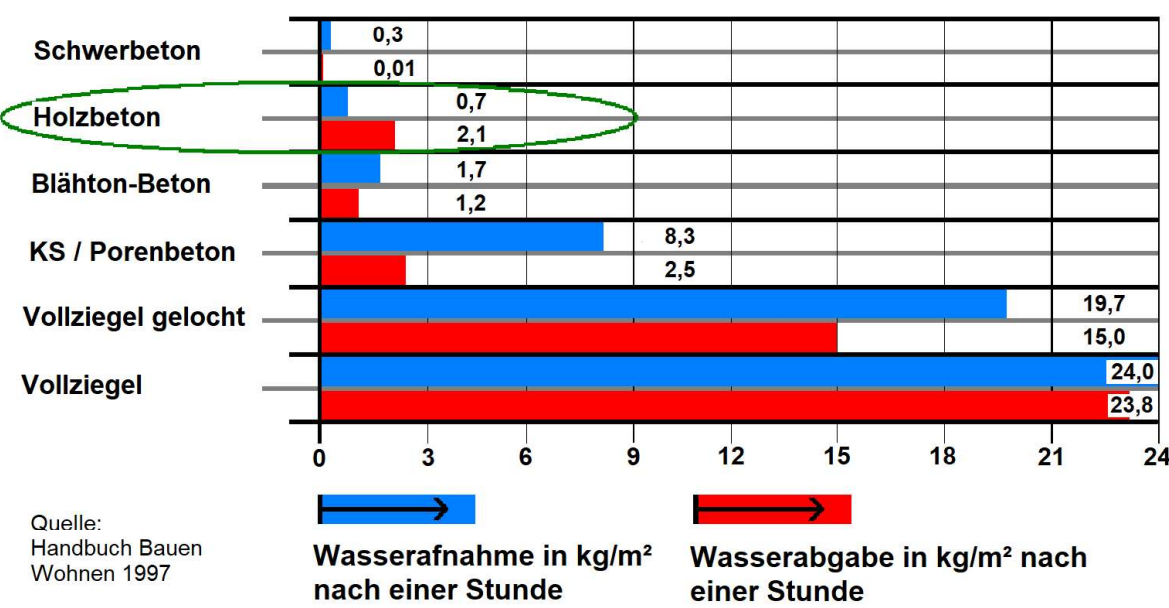




EG + OG + DG nach GEG 2024

Leier- Meisterdecke / Trägerdecke spart Ihnen 60-70 %
Beton und Baustahl gegenüber einer Vollbetondecke.

Wasseraufnahme/-abgabe verschiedener Baustoffe:



GEG-Anforderung
Dachdämmung
 $U = 0,10 \text{ W/m}^2\text{K}$

Feuer und Wasser

vernichten Ihre Immobilie. Feuer in Minuten, Wasser über die Jahre. Durch umfangreiche Dämmmaßnahmen an Neubauten erhöhen sich die Risiken die Immobilie über kurz oder lang an die wirkenden Naturkräfte zu verlieren.

Hier kommen wir der Bauweise des Baufachgewerbes nach, ersetzen aber die nachweislich wassereinspeichernden Wandbaustoffe durch unseren Leier- Durisol DMI 20-13 Holzspanstein.

Feuerfest 180 Min. und wasserdurchlässig

Bei einer Dämmstärke von 12 cm, wie sie vor 20 Jahren einmal stand der Bautechnik war, wirkte dieser Wandaufbau proportional stimmig und plausibel.

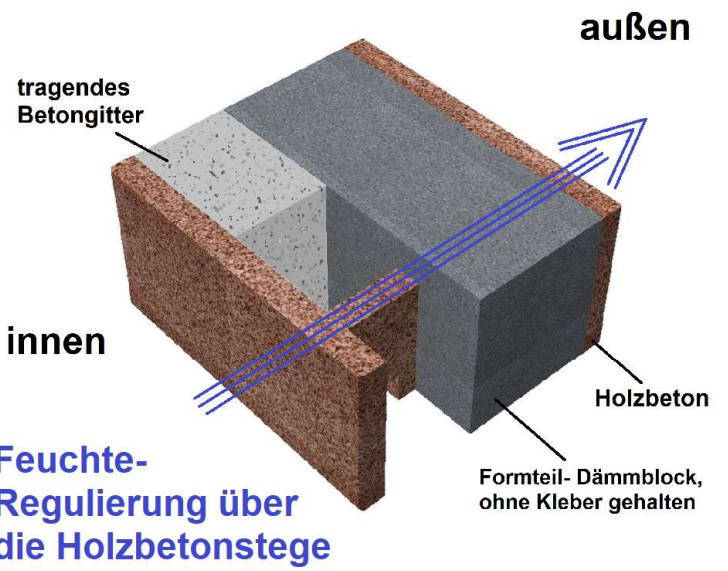
Beim Neubau nach den aktuellen Förderprogrammen steigen die Anforderungen an die Dämmschichten in neue Dimensionen an, welche neue bautechnische Betrachtungen erfordern.

- Die Anbindung der Klinkerschale an die Tragwand erfordert neu dimensionierte Verbindungsanker
- Die Dämmmatte selbst scheint sich bereits während der Montage an die Verbindungsanker zu hängen. Zusätzliches Gewicht durch Feuchte sollte besser vermieden werden.
- Auch die Bauteilanschlüssen Fenster u. Dachstuhl erfordern aufwendigere Anschlussarbeiten.
- Wir unterstützen die Verwendung von wasserdampfdiffusionsoffenen Bauweisen damit überschüssige Wandfeuchte ausdiffundieren kann und Schimmelbildung kein Thema wird.

Fazit:

Für neue Bauanforderungen werden neue Bausysteme benötigt.

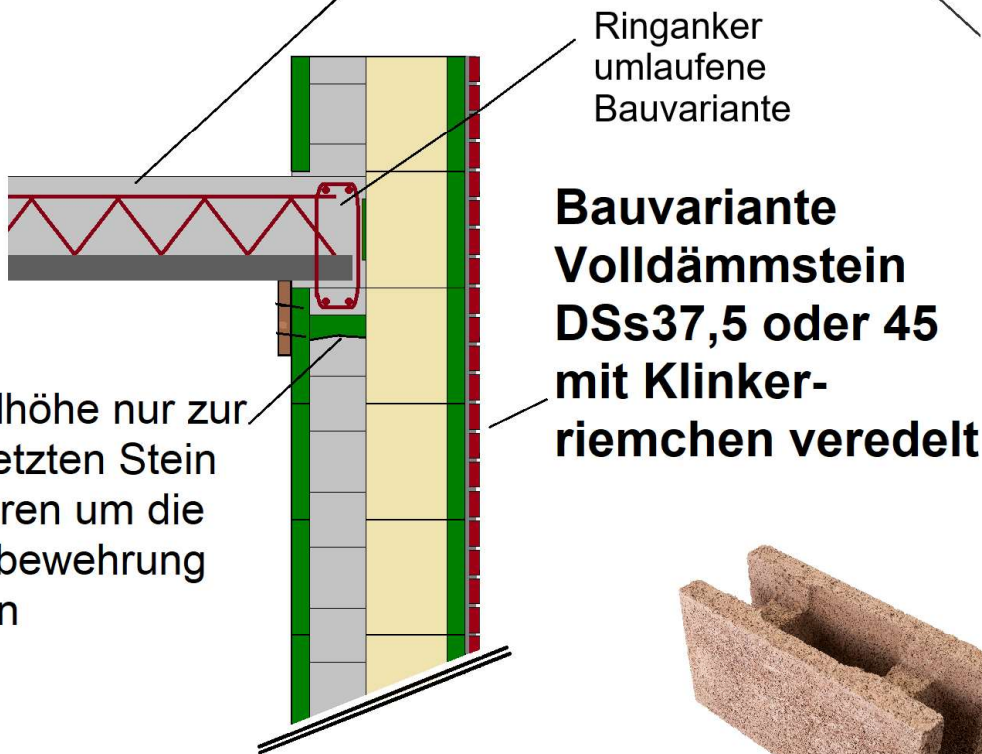
Die Baualternative 4 in 1 für den klugen Bauträger



Feuchte-Regulierung über die Holzbetonstege

Schalungssteinsysteme aus Holzbeton ersetzen den komplizierten Dämmwand-aufbau und bieten auch noch neben dem Baukostenvorteil (Material + Lohn) stets einen trockenen Wandaufbau.

Leier- Meisterdecke 19 + 4

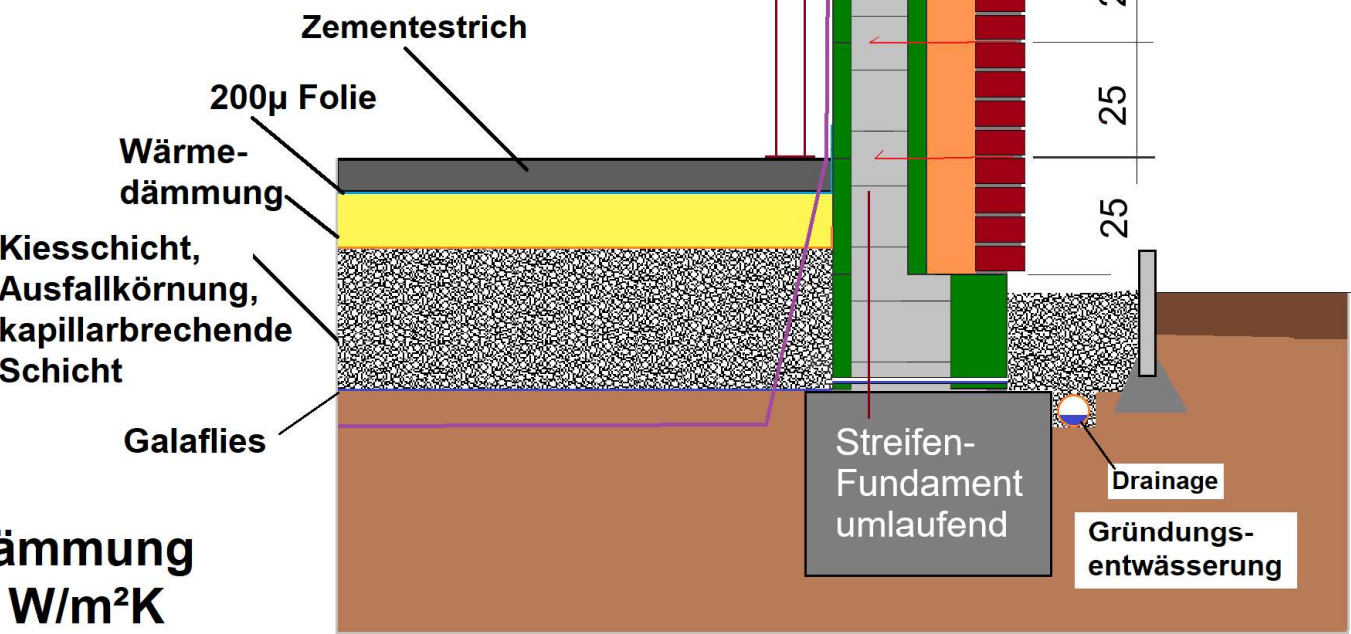


Beton- Füllhöhe nur zur Hälfte im letzten Stein aufbetonieren um die Ringankerbewehrung einzubauen

Wanddämmung
 $U = 0,14 \text{ W/m}^2\text{K}$

Leier- Durisol
DMI 20-13 oder DMI 25-18

Bodendämmung
 $U = 0,18 \text{ W/m}^2\text{K}$



Wenn die Wände kein Wasser aufziehen, dann darf der Gründungsaufbau ein wirtschaftlicherer sein.

Bauen ohne Bodenplatte spart teure Rohstoffe und erhöht die Dämmwirkung